

アイコクアルファ株式会社

Company visit

企業概要

所在地 愛知県稲沢市祖父江町森上本郷十一、4番地1

電話 0587-97-1111 (代表)

FAX 0587-97-1177

創立 昭和18年8月18日

資本金 12億円

代表者 代表取締役社長 樋田 克史

社員数 1,041名

事業内容 精密冷間鍛造、ラクラクハンド製造販売、精密切削加工、CAD/CAMシステム開発販売

関係会社 アイコクアルファ運輸有限会社、アイコクアルファ開発有限会社、

アイコクアルファオート有限会社、アメリカンアイコクアルファ (アメリカ シカゴ)



発祥の地
「いこいの広場」



報告記事

稲沢市祖父江町森上にある「アイコクアルファ株式会社」様を訪問しました。

樋田克史代表取締役社長よりご挨拶いただいた後、木村CKSTチーフマネージャー（経理チーム）と姫宮GSRTチーフマネージャー（技術・教育・広報チーム）から事業内容についてご説明いただきました。

アイコクアルファ株式会社は、高精度な冷間鍛造により、自動車の等速ジョイント部品・トランスミッション部品などを製造する「CF事業部」、人の手に追従するフレキシブルなハンドクレーンを製造販売する「RH事業部」、航空宇宙機体部品やエンジン部品など高い加工技術が求められる製品を生産している「AP事業部」、航空機や自動車業界など、製造業で使用するCAD/CAMシステムの開発・販売・支援を行っている「MS事業部」の4つの事業から成り立っており、それぞれの事業で、高い世界シェア・日本シェアを誇っています。

今回の訪問で私が興味を持ったことは、技術・業績の躍進はもちろんのこと、訪問時にお聞きした会社の理念や方針です。「社員はパートナー、会社と社員が対等である」「社員が主体性を持ち、おもしろおかしく働くことが大切」「入社条件の一例として恋をしたことがない人、友達にノートを貸したことがない人はお断り」「一般的な賞与ではなく、各事業部別に生み出した利益を配分する」など。社員はパートナーとして信頼され、仕事に責任を持ち、実行することで成長することができる、そしてそれが会社全体の成長につながる。こうした環境がゆえに、さらに会社と社員の信頼関係が築かれていると感じました。

事業内容の紹介を受けた後、昨年4月30日にオープンした「いこいの広場（樋田成二メモリアルホール）」と、RH事業部がある一宮工場を見学させていただきました。「いこいの広場」は、地域の皆さまに感謝の気持ちを込め、アイコクアルファの発祥の地である旧本社工場の跡地にオープン。芝生広場やビオトープ、開放感のあるデッ



キテラスなどがあり、ゆったりとくつろげる空間になっていました。また、今年の春にはビオトープにヘイケボタルの幼虫を放ち、初夏にはホタル観賞会を開くそうです。ゆくゆくは、ホタルを定着させることが夢だとか。実現し地域の方の夏の楽しみのひとつになるといいですね。

続いて訪れた一宮工場では、小林RHチーフマネージャーのご案内で「ラクラクハンド」の製造工程を見学しました。「ラクラクハンド」は、人の手が必要な作業をサポートし、安心・安全に、しかも思いのままに使えるハンドクレーン。たとえば、30kgのお米袋を簡単なハンド操作で持ち上げて移動させたり、ハンドクレーンの先端につながったグローブをはめることで、重い機材や荷物を簡単に動かしたりすることができます。私も実際に体験させていただきましたが、全く重さを感じることなく米袋を持ち上げることができました。この「ラクラクハンド」は、ユーザーの作業環境に応じて仕様が異なるため、オーダーメイドにこだわり、作業される方に寄り添い、負担を少しでも軽減できるよう創意工夫されています。その思い、熱意は説明を聞いているだけでも伝わってくるほどでした。

今回の企業訪問を通して、地域の皆様、ユーザー、そしてなにより社員への熱い想いがつまった会社であり、また、地域、ユーザー、社員からも必要とされている会社であると感じました。

最後にお忙しい中、今回の訪問を受け入れてくださったアイコクアルファの皆様にご挨拶申し上げます。

(報告者: 広報委員 今枝 依子)

斬新な発想とつよこだわりで、独創的な製品を世界へ。

「会社はそこで働く人のためにある。」という理念を胸に、社員一人ひとりが主体性を持ち、個性を発揮しながら挑戦続けている会社です。

RH 事業部

完全自動化できず、人の手が必要な作業をサポートし続けている「ラクラクハンド」。“人に寄り添う、手クノロジー”を駆使し、オーダーメイドで一台ずつ丁寧に創り上げることで、世界各地の多様な分野で活用されています。



ラクラクハンド
エア式と電気式で人の手に追従する
フレキシブルなハンドクレーン



ハンディーハンド
形や大きさ、重さの違いを問わず、
手で持てるものなら何でもアシスト



カンタンハンド
袋やカートンを吸着して運ぶ専用機

CF 事業部

素材からの成形で、切削と同レベルの高精度ネットシェイプを追求した「精密冷間鍛造」。長年の開発ノウハウと、脈々と受け継がれた創意工夫の精神によって、世界No.1精度の精密冷間鍛造に挑戦しています。



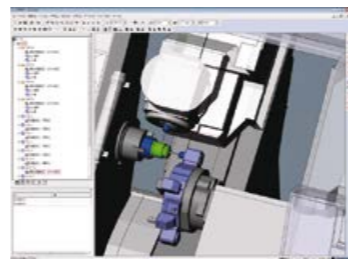
等速ジョイント内輪



サンギア

MS 事業部

モノづくりの経験を活かし、IT技術の進化と適宜な3次元ソリューションの提供によって成長し続けるMS事業部。独自のノウハウをもとに、「CAD/CAMシステム」の販売・支援・アプリケーション開発を行っています。



ESPRIT (CAMソリューション)

AP 事業部

最新の同時5軸マシニングセンタの活用と独自のワンクランプ工法の追求により、高度な加工技術を必要とする「同時5軸切削加工」で、世界No.1の切削技術に挑戦しています。



インペラ



プリスク



機体部品